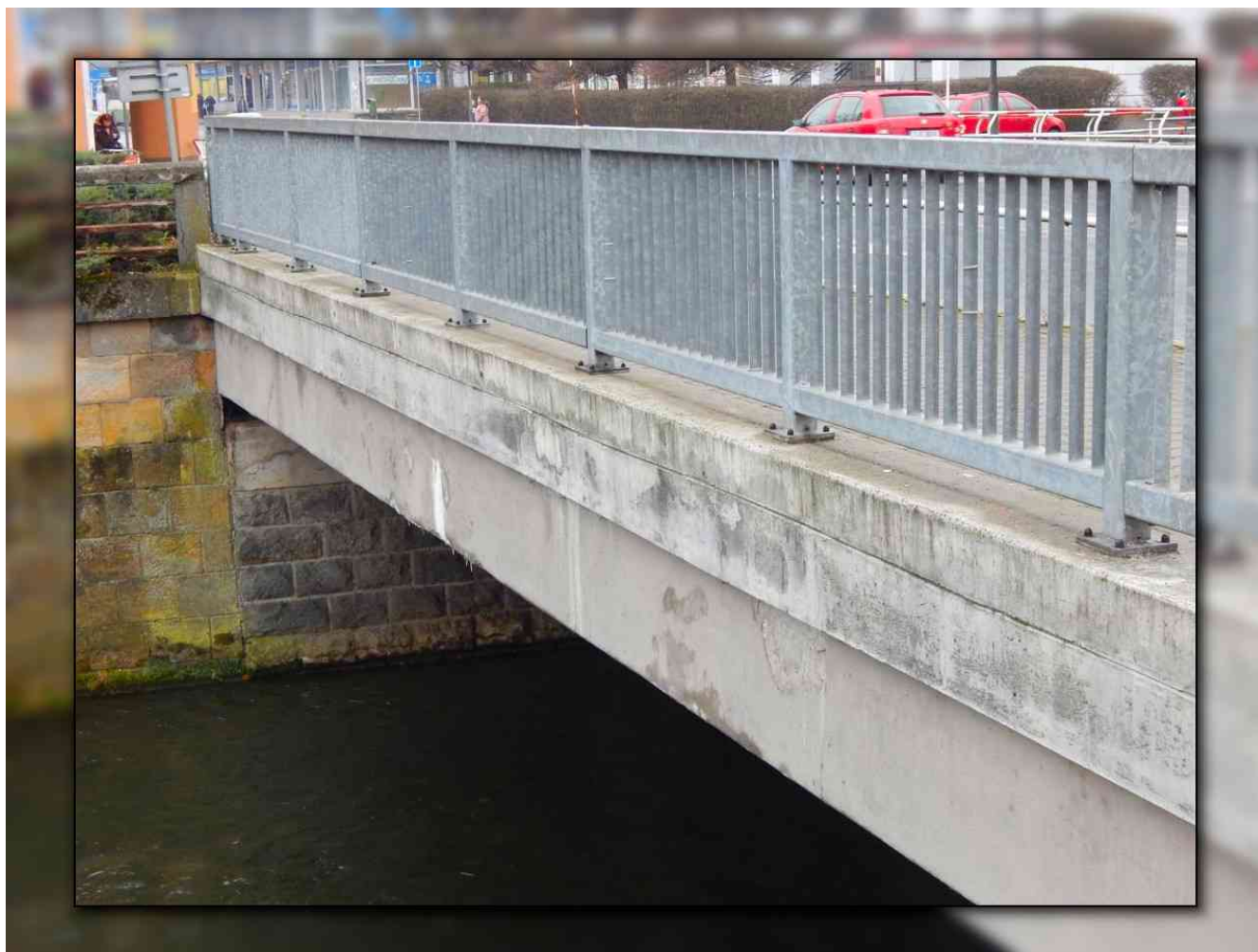


Město Česká Lípa
BĚŽNÁ MOSTNÍ PROHLÍDKA

M - 02
Česká Lípa – ul. Hrnčířská



Vypracoval: Ing. Naděžda Hájková

BĚŽNÁ MOSTNÍ PROHLÍDKA II. pololetí 2020

Provedl	: Ing. Naděžda Hájková
Přítomní	: Pavel Kazda
Datum BMP	: 27.10.2020

Most ev.č. M – 02 přes Ploučnici, ulice Hrnčířská Česká Lípa

ZÁKLADNÍ ÚDAJE

Rok postavení	: nezjištěn
Okres	: Česká Lípa
Číslo silnice	: místní komunikace
Staničení	: určeno směrem od silnice II/262

POPIS OBJEKTU

Základy mostních podpěr a křídel:

- Založení mostu plošné
- Navazuje na boční regulační zídky vodoteče

Mostní podpěry, křídla, čelní zdi:

- Opěry 2 monolitické, s kamenným obkladem
- Železobetonové monolitické úložné prahy
- Křídla z kamenného zdiva, rovnoběžná s opěrami, navazují na kamenné regulační zdi řeky Ploučnice
- Čelní zdi z monolitického betonu

Ložiska a klouby, mostní závěry, hydroizolace:

- Nosná konstrukce je uložena na ocelolitinová ložiska, na opěře OP2 pevná
- Na mostě dilatace podpovrchová, překrytá živící
- Izolace živičná, vanová ukončená v rímse

Nosná konstrukce:

- Nosnou konstrukci mostu o jednom poli přes řeku Ploučnici tvoří předpjatá monolitická železobetonová deska

Mostní svršek-vozovka, chodníky, římsy, kolejový svršek:

- Vozovka na mostě živičná

- Chodníky oboustranné ze zámkové dlažby, oddělené betonovými obrubníky
- Římsy železobetonové monolitické

Mostní vybavení-záchytná, ochranná a revizní zařízení, dopravní značení, osvětlení:

- Zábradlí osazené na římsách mostu je ocelové se svislou výplní, žárově zinkované, osazené pomocí patních desek
- Vnitřní zábradlí podél komunikace je ocelové trubkové s vodorovným dvojítm madlem a vrchním červeno-bílým nátěrem
- Na mostě je umístěno veřejné osvětlení, svislé DZ B4 s uvedením zatížitelnosti 3,5t a dodatkovou tabulkou
- V předpolí mostu umístěna světelná signalizace a osvětlení

Cizí zařízení:

- Na návodní straně cihelná elektrorozvodná skříň
- V konstrukci mostu (pod chodníkem šachta pro převod inženýrských sítí) vodovodní potrubí, vyústění kanalizace (1x DN 600 + 1x DN 100)

ZJIŠTĚNÉ ZÁVADY

Základy mostních podpěr a křídel, zemní těleso:

- Vyplavení spár opěr v úrovni vodoteče

Mostní podpěry, křídla, čelní zdi:

- Spodní části opěr vyplavené, spáry uvolněné
- Zatékání na obě opěry, podmáčená s porosty mechu, výrazně poškozené opěra OP2
- Poškozené spáry na dřívku
- Beton úložných prahů se všesměrnými trhlinami, odpadlou krycí vrstvou
- Pod ložisky mechu a podmáčení s výluhami
- Čelní zídky s narušenou krycí vrstvou, výluhy s vápennými krápníky uprostřed rozpětí a nad úložnými prahy

Nosná konstrukce:

- Zkorodované kabelové kanálky v okolí odvodňovače opěry OP1
- Ve vzdálenosti 1/3 od čela mostu vodorovná trhlina se silnými výluhami
- Pod chodníkem na návodní straně vápenné průsaky ve tvaru čtverce s krápníky
- Na podhledu nosné desky obnažení výztuže, v okolí odvodnění masivní průsaky

Izolační a krycí vrstvy:

- Hydroizolační systém nefunkční, poškozený.
- Krytí armatury nedostatečné

Vozovka, chodníky, římsy, kolejový svršek:

- Na komunikaci vodorovné DZ
- Mezi obrubníky rostlé trsy travin, mechu
- V chodníku mech pod vnitřním zábradlím, nečistoty podél říms
- Horní plochy říms narušené degradací, sanace říms na vnější ploše od fouklá, pod římsami zatéká

Odvodňovací zařízení:

- Odvodnění nefunkční, průsaky v okolí odvodňovačů s vápennými výluhami ve formě krápníků

Ložiska, klouby, mostní závěry:

- Silná koroze ložisek a celých podložiskových ploch
- Bez mostních závěrů, příčné trhliny v živici

Svodidla, zábradlí, dopravní značení a označení mostu:

- Mechanicky poškozené vnitřní trubkové zábradlí, odřený nátěr, zlomené vodorovné madlo
- Zábradlí na římse s porušeným zinkováním, koroze šroubů patních desek
- Navazující železobetonové rámové zábradlí rozpadlé, výztuž obnažená
- Dopravní značení čitelné, koroze sloupků

Cizí zařízení na mostě:

- Inženýrské sítě vedeny v chodníku mostu v rozporu s ČSN

Území pod mostem a přístupové cesty:

- Koryto řeky Ploučnice přírodní, bez zpevnění
- Přístup korytem vodoteče
- Na pravé straně mostu revizní schodiště

Ochranná zařízení (ledolamy, záhozy apod.):

- Most je bez ochranných zařízení

NÁVRH NA ODSTRANĚNÍ ZJIŠTĚNÝCH ZÁVAD**Údržba :**

- Očištění chodníků ze zámkové dlažby, odstranění mechu
- Oprava obrubníků
- Vyčištění mříží odvodnění
- Oprava vodorovného madla trubkového vnitřního zábradlí
- Nátěr zábradlí

Oprava :

- Příprava PD na celkovou rekonstrukci mostu

ZÁZNAM O PROJEDNÁNÍ OPATŘENÍ V ÚDRŽBOVÉ ORGANIZACI

Protokol o provedené běžné prohlídce předán na MěÚ Česká Lípa

Vnitřní zábradlí je mechanicky poškozené

ROZHODNUTÍ O ZMĚNĚ STAVEBNÍHO STAVU MOSTU:

Stavební stavy:

Spodní stavby	: 5 – špatný	(původně : 5)
Nosné konstrukce	: 6 – velmi špatný	(původně : 6)
Mostního vybavení	: 5 – špatný	(původně : 5)

Mostu	: 6	(původně : 6)
--------------	------------	---------------

Stavební stav mostu se od předchozí prohlídky nezměnil

Stanovený rok hlavní mostní prohlídky : **2021**

STANOVISKO NADŘÍZENÉHO ORGÁNU K PŘÍPADNÝM POŽADAVKŮM ÚDRŽBOVÉ ORGANIZACE:

Doporučuji zahájit přípravu na celkovou rekonstrukci mostu

Prohlídku provedl :

.....

Razítko a podpis



Návodní strana mostu



Podhled nosné konstrukce



Levobřežní úložný práh



Průsaky kolem odvodňovačů



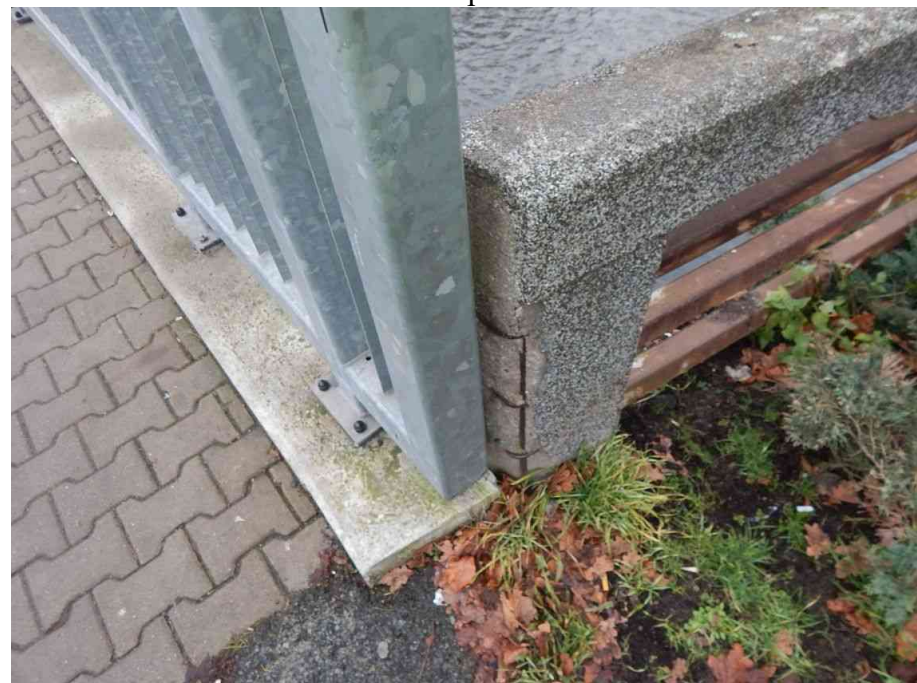
Koroze ložisek



Kamenná opěra mostu



Deformované zábradlí



Navazující nízké zábradlí